

# PRODUITS PHARMACEUTIQUES

Distribution



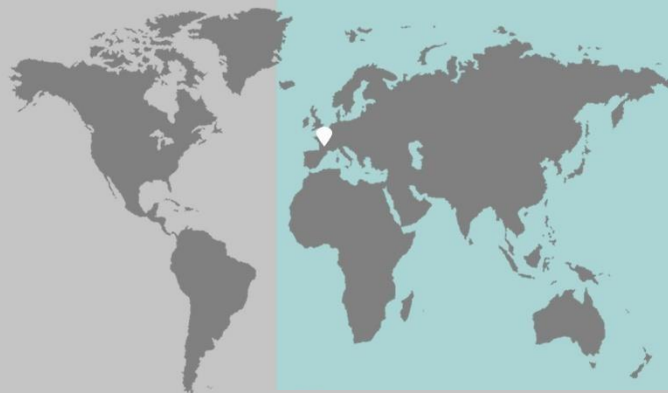
Gamme  
BAC 55 & BAC 130



Systèmes de froid



Courbes de  
températures





MODELE	BAC 55	BAC 130
<b>Dimensions extérieures</b> en mm (L x P x H)	600 x 500 x 580	800 x 600 x 715
<b>Dimensions intérieures</b> en mm (L x P x H)	415 x 315 x 410	620 x 410 x 520
<b>Volume intérieur</b> en litres	53	138
<b>Coef. K</b> en W/m <sup>2</sup> .K	0,38	0,4
<b>Poids à vide</b> en Kg	16	31
<b>Matière isolante</b>	Mousse polyuréthane	Mousse polyuréthane
<b>Matière des parois</b>	Polyéthylène rotomoulé	Polyéthylène rotomoulé
<b>Équipements optionnels</b>	A - C - N - O - P	A - C - N - O - P

## Caractéristiques techniques

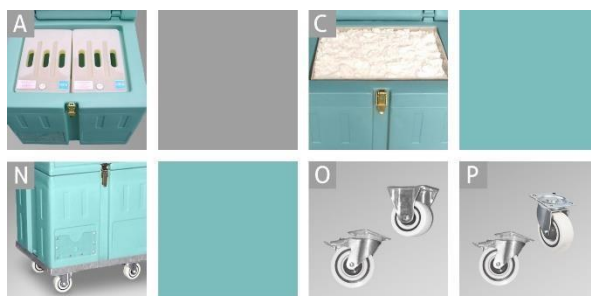
### Équipements d'origine

- 1 Caisse et couvercle en polyéthylène rotomoulé monobloc. Isothermie par mousse de polyuréthane expansée sans CFC
- 5 Joint cadre monobloc en silicone (BAC 130) et joint d'étanchéité anneau tubulaire sur couvercle en silicone (BAC 55)
- 6 Porte étiquette encastré
- 10 Articulation caisse/couvercle venant de moulage avec gonds intégrés pour ouverture à 115°
- 11 Fermeture par 1 grenouillère encastrée (plombage possible)
- 13 Les BAC sont gerbables par bossage venant de moulage sur fond et couvercle
- 15 2 poignées de manutention venant de moulage (BAC55) et poignées de manutention venant de moulage (BAC130)
- B Support plaque eutectique



### Options

- A Plaques eutectiques
- C Tiroir à glace carbonique solide
- N Socle rouleur amovible équipé de 4 roues ø 100 mm : 2 fixes et 2 pivotantes
- O Socle rouleur amovible équipé de 4 roues ø 100 mm : 2 fixes et 2 pivotantes à frein
- P Socle rouleur amovible équipé de 4 roues ø 100 mm pivotantes dont 2 à frein





## Spécificités du matériel

- Grande robustesse
- Partie supérieure servant de support pour la mise en place de plaques eutectiques pour éviter tout écrasement des produits et améliorer la convection.
- Facilité de nettoyage

## Spécificités de l'application

- Faible charge de produit
- Produit devant être maintenu entre +2°C/+8°C
- En aucun cas les produits ne peuvent être soumis à une température négative
- Bac isotherme pré-refroidi ou non pré-refroidi
- Produit à +4°C au chargement avec ou sans ouverture

## Système de froid

Plaque eutectique à 0°C pour les produits pharmaceutiques.

Enveloppe en polyéthylène alimentaire.  
Agent réfrigérant : solution eutectique

La plaque eutectique restitue le froid qu'elle a préalablement accumulé en chambre froide lors de sa congélation.

Le liquide eutectique doit être parfaitement congelé (état solide à cœur) avant utilisation de la plaque. La température de congélation doit être au moins inférieure de 5°C à la température de fusion du liquide eutectique. La durée de congélation peut varier de 6 à 24 heures suivant l'enceinte de congélation utilisée.





## Courbes de température

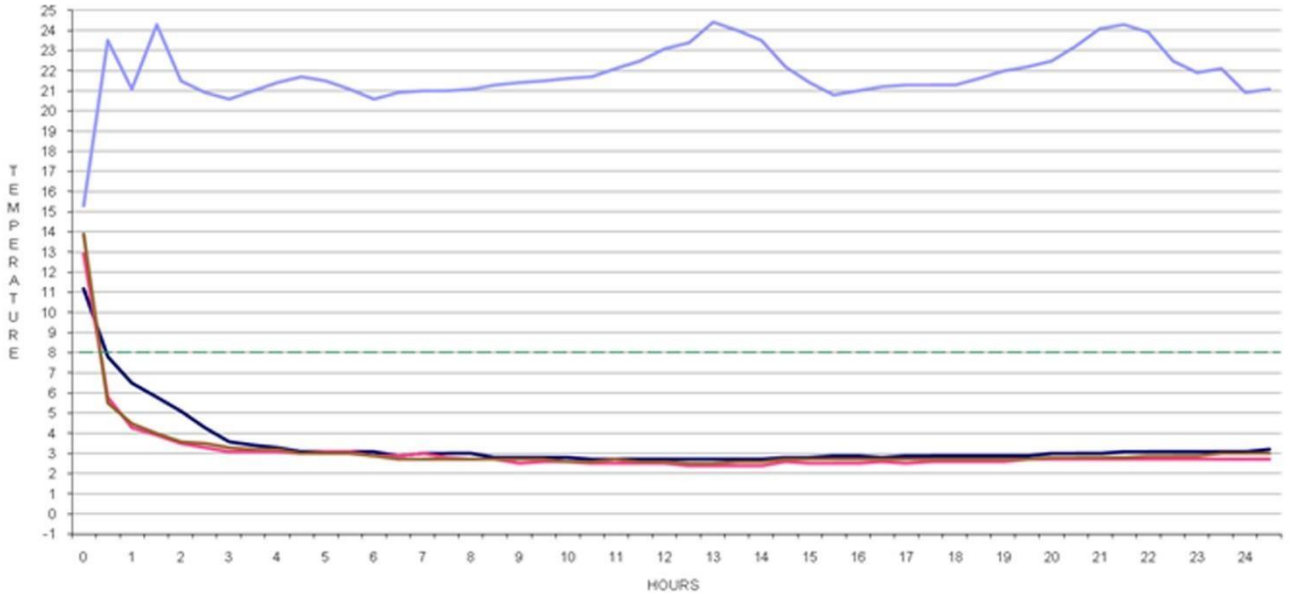
P 003

**Modèle** Bac à +20°C  
**Poids** 4 Kg  
**Sondes** 5

**Refroidissement** 2 x TOP à 0°C  
**Produit** Médicament à + 4°C  
**Spécificité** Température ambiante moyenne = +21,8°C



Air en bas  
Air au milieu  
Air en haut  
Air ambiante



P 004

**Modèle** Bac à +4°C  
**Poids** 10 Kg  
**Sondes** 5

**Refroidissement** 2 x TOP à 0°C  
**Produit** Médicament à + 4°C  
**Spécificités** Température ambiante moyenne = +35,2°C  
16 ouvertures de porte avec déchargement partiel

